

EHIME HIGH SCHOOL GUIDE BOOK



..... えひめの .....

え が お  
愛 顔 留 学

愛媛県立  
高等学校  
全国募集の  
お知らせ

「ただいま」と言える。  
第二の故郷ができました。



えま  
ひじ  
めめ

愛媛県教育委員会事務局  
指導部高校教育課  
令和6年6月

美しい瀬戸内海と宇和海に面した愛媛県。

季節ごとに表情を変える壮大な自然は、

何度見ても息をのむ美しさです。

この地で、新しい友と出会い

自然の中でもともに学び、遊ぶ。

自然と人のぬくもりを感じる愛媛で

「愛」と「笑顔」があふれる高校生活を。

そして、地域の人々のあたたかさに触れる。

そんな3年間は、人生の中で、

忘れられない時間になるはずです。

あなたも、愛媛に留学しませんか？





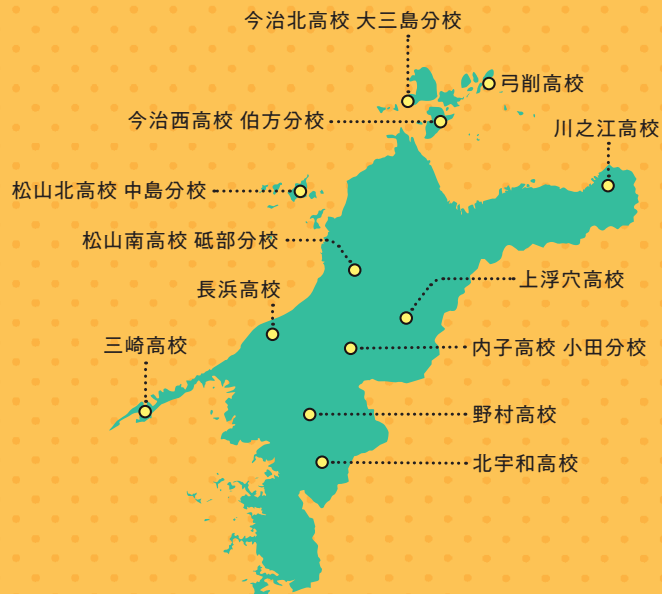
愛媛県はココ!

## 愛媛県ってこんな県!

四国・愛媛県は、  
北に瀬戸内海、西に宇和海を擁し、  
南に石鎚山を中心とした四国山脈が連なる自然の宝庫。  
その一方で、都市部への利便性も備えた、  
移住先としても人気の高い県です。  
温暖な気候とおいしい海・山の幸に恵まれているからか、  
県民性もどこかのんびりとしていて素朴。  
四国遍路のお接待文化に育まれた  
「来る者をあたたかく受け入れる」おもてなしのこころがあります。



## 愛媛県立高等学校全国募集 対象となる高等学校



## CONTENTS

- 3 [CHECK1] 数字で深掘る 愛媛の魅力!
- 5 [CHECK2] 先輩に聞きました! 愛顔留学アンケート
- 7 東予ってこんなところ
- 9 川之江高等学校 普通科
- 10 今治西高等学校 伯方分校 普通科
- 11 今治北高等学校 大三島分校 普通科
- 12 弓削高等学校 普通科
- 13 中予ってこんなところ
- 15 松山南高等学校 砥部分校 デザイン科
- 16 松山北高等学校 中島分校 普通科
- 17 上浮穴高等学校 普通科・森林環境科
- 18 [CHECK3] えひめの愛顔留学 よくあるQ&A
- 19 南予ってこんなところ
- 21 長浜高等学校 普通科
- 22 内子高等学校 小田分校 普通科
- 23 三崎高等学校 社会共創科
- 24 野村高等学校 普通科・畜産科
- 25 北宇和高等学校 普通科・生産食品科
- 26 [CHECK4]  
補助制度・学校見学バスツアー・入試日程について

CHECK 1  
数字で深掘る

愛媛県は大きく東・中・南予の3エリアに分かれています

# 愛媛の魅力! ココがすごい!

実は愛媛県は移住者が多いことで知られています。愛媛が選ばれる理由を数字で紐解きます。



## 東予 とうよ

製紙、造船、タオル生産など、工業が盛んな地域。「東洋のマチュピチュ」と称される別子銅山は、江戸から昭和にかけて日本経済の拡大に貢献しました。西条・新居浜では、秋祭りが有名です。しまなみ海道のサイクリングも注目を集めています。



## 中予 ちゅうよ

県庁所在地の松山市を中心とした、「道後温泉」や「松山城」などの歴史・文化にまつわる観光地が多い地域です。映画のロケ地として知られる伊予市双海地区の「下灘駅」などもあり、県外から多数の方が訪れます。



## 南予 なんよ

愛媛県西端の佐田岬、宇和海沿岸のリアス式海岸、肱川あらし、四国カルストなど、多様な自然が魅力的な地域です。第1次産業が盛んで、有名な「愛媛みかん」の主要産地です。また、タイ、ハマチ、真珠などの養殖業も全国トップクラスを誇ります。

紙のまち

**【四国中央市】**  
紙製品出荷量 日本一!

昔から良質な紙を生産する町として栄え、紙製品出荷額全国第1位の「紙のまち」として知られています。

日本屈指の産地

**【今治市】**  
タオルの生産量 日本一!

全国生産量 18,271 トンのタオルのうち、2分の1以上 (58.9%) が、今治市でつくられています (2020年の数値)。国内外に地域ブランド「今治タオル」のファンがいます。

10万人あたり最多

**【松山市】**  
防災士の数 日本一!

防災リーダー育成のため、全国に先駆けて資格取得費用を全額公費負担にしました。防災への意識が高い地域です。

市民1人1日あたり

ゴミの排出量の少なさ  
トップクラス!

1人1日あたりのごみ排出量最少 (都市人口50万人以上) を10回達成するなど、市民がごみ削減に協力的な地域です。

町家・古民家活用で

**【大洲市】**  
「世界の持続可能な観光地」  
世界一! (2022年)

国際的な認証団体が選ぶ「世界の持続可能な観光地」の、「文化・伝統保全」の部で世界第1位となりました。

人気のドライブコース

**【八幡浜市～伊方町】**  
日本最長! 細長い半島

佐田岬半島 (さだみさきはんとう) は、最大幅は約6.4km、最小幅は約800m、全長は約40kmにもなります。

## 愛媛県へのアクセス

**JRをご利用の場合**

東京 (約3時間30分)	岡山 ----- JR松山駅 (約2時間40分)
名古屋 (約1時間40分)	
新大阪 (約50分)	
博多 (約1時間50分)	

JR松山駅

- (約40分) ----- JR今治駅
- (約50分) ----- JR八幡浜駅
- (約1時間30分) ----- JR宇和島駅

◎JR四国電話案内センター TEL:0570-00-4592

**高速バスをご利用の場合**

東京 (夜行、約12時間)	JR松山駅 松山市駅 (両駅間は市内電車で約10分)
名古屋 (夜行、約10時間20分)	
大阪 (約5時間50分、夜行は約8時間)	
福山 (約3時間)	
博多 (夜行、約10時間15分)	

◎JR四国バス松山電話予約センター TEL:089-941-0489  
◎伊予鉄高速バス予約センター TEL:089-948-3100

**飛行機をご利用**

- 羽田空港 (約1時間20分)
- 成田空港 (約1時間20分)
- 伊丹空港 (約50分)
- 中部国際空港 (約1時間10分)
- 福岡空港 (約50分)
- 松山空港 (リムジンバス・約15分)

# 「住みたい田舎」ベストランキング 今治市が全部門第1位・ 西条市が全部門第2位に!

※「総合部門」「若者世代・単身者部門」「子育て世代部門」「シニア世代部門」の全4部門

宝島社『田舎暮らしの本』が実施している「2023年版住みたい田舎ベストランキング」(人口10万人以上20万人未満のまち)で、愛媛県今治市が全部門第1位・西条市が全部門第2位に選ばれました。

四国  
中央市



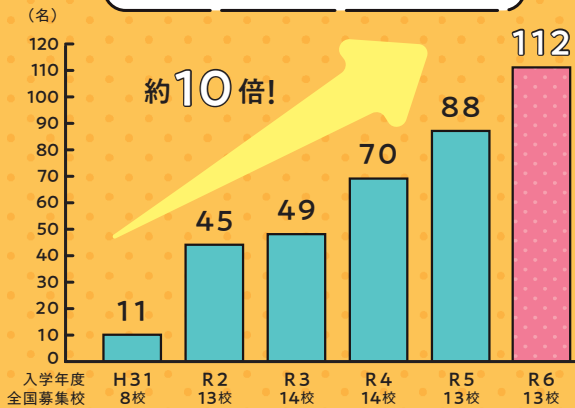
今治市

西条市

## 全国募集による 県外からの入学者 全国第2位

全国募集制度において、愛媛県はなんと第2位(県教委調べ)の受け入れ人数を誇っています! 平成31年度は11名だった県外からの入学者が、令和6年度には約10倍の112名に! 来県補助制度なども整えて、みなさんをお待ちしています!

全国募集による県外からの入学生の人数



# 愛媛県の移住者数が 令和4年度に 過去最多を記録!

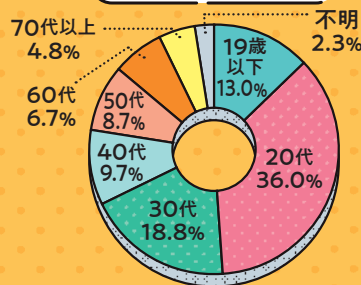
【参考資料】愛媛県 地域政策課「令和4年度の愛媛県への移住実績について」(令和5年6月12日発表)

愛媛県への移住者数・相談件数

	R4年度	R3年度	対前年度比	
移住者数(人)	7,162	4,910	+2,252	145.9%
世帯数(世帯)	5,255	3,527	+1,728	149.0%
相談件数(件)	7,489	5,166	+2,323	145.0%

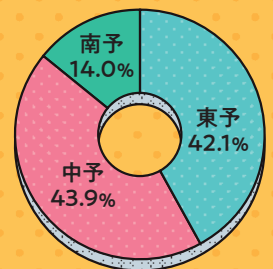
愛媛県では、令和4年度の移住者数・相談件数が県全体で過去最高となりました。

年代別移住割合(R4年度)



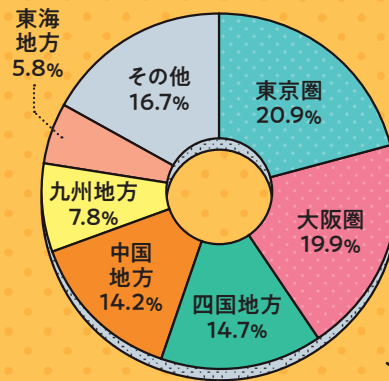
移住者の年代は、20代が最多の2,577人、次いで30代が1,347人となり、20~30代の合計が3,924人と、全体の5割以上(54.8%)を占めています。年々、若年層の移住者が増えています。

地域別移住割合(R4年度)



移住先として一番人気なのが中予、それとほぼ同じ割合で東予、そして南予の順となっています。東・中・南予の地域別でみても、移住者数・相談件数が過去最高に!

移住元別移住割合(R4年度)



移住元は、東京圏(東京都・埼玉県・千葉県・神奈川県)と大阪圏(大阪府・京都府・兵庫県・奈良県)の合計が2,919人で、全体の約4割(40.8%)を占めています。都会の人から注目されていることがよく分かります。

先輩の声も  
チェック  
するんよ!



## 用の場合

## フェリーをご利用の場合

松山空港

大阪南港(約8時間、船内泊) ----- 東予港(連絡バス・約1時間15分) -----  
 広島港(高速船約55分) ----- 松山観光港(リムジンバス・約25分) ---  
 (フェリー約1時間55分)  
 小倉港(約7時間、船内泊) ----- 松山観光港(リムジンバス・約25分) ---  
 別府港(約2時間45分) ----- 八幡浜港(バス&JR・約1時間) -----  
 白杵港(約2時間10分) ----- 八幡浜港(バス&JR・約1時間) -----  
 佐賀関港(約1時間10分) ----- 三崎港(バス&JR・約2時間) -----

JR松山駅

JR松山駅

- ◎オレンジフェリー(大阪-東予便)  
東予港 TEL:0898-64-4121 大阪南港 TEL:06-6612-1811
- ◎オレンジフェリー(別府、白杵-八幡浜便)  
八幡浜港 TEL:0894-22-5094 白杵港 TEL:0972-62-5844
- ◎石崎汽船(広島-松山便) TEL:089-953-1003
- ◎松山・小倉フェリー(小倉-松山便) TEL:089-967-7180
- ◎国道九四フェリー(佐賀関-三崎便) TEL:050-3184-1944  
※運行案内

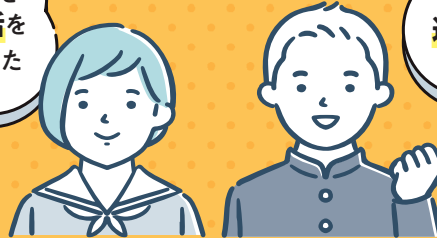
## 先輩に聞きました!

えがお  
愛顔留学アンケート

愛媛県に留学した先輩で、令和4・5年度に卒業した51人の声をお届けします!

Q1 受験前に、実際に愛媛県を訪問して  
学校見学等を行いましたか?はい 49人  
いいえ 2人「はい」と答えた人は、  
補助制度の活用や、  
学校見学バスツアー  
に参加しています!  
→P.26でも紹介来県交通費  
補助制度学校見学  
バスツアー

## Q2 入学を決めた理由を教えてください

全国大会出場を  
狙えるような環境で  
部活動を行いたかった自然の豊かな  
場所にある高校に  
進学したいと思った保護者の元を  
離れた生活  
してみたかった学習指導や  
進路指導に期待が  
持てると思った小規模の高校に  
進学したいと思った寮や下宿などの  
生活環境が  
整っていた中学校までと  
異なる環境に  
身を置きたかった

## 「愛媛県全国募集アンバサダー」からの応援メッセージ

弓削高校  
笠とく子さん  
(兵庫県出身)「ドキドキ」を超える  
「ワクワク」

初めて愛媛県を訪れたとき、みかんジュースが出る蛇口には驚きましたが、その驚きを上回る海と桜の美しさ、ゆったりとした時間の流れ、人々の温かさに感動し、愛媛県に魅了されました。住み慣れた場所を離れての生活は「ドキドキ」しますが、愛媛県にはそれを上回る「ワクワク」があります。ぜひ愛媛県での高校生活を楽しんでください。

松山南高校砥部分校  
窪田 理子さん  
(愛媛県出身)魅力ある愛媛で  
学びを深めよう!

愛媛には、暖かく穏やかな気候、美しく豊かな自然、ゆっくりと流れる時間、そんな魅力があります。ここは、みなさんの叶えたい夢、挑戦したいことに全力で取り組める場所だと私は思います。好きなことや、新しいことにまい進する日々の学校生活はとても楽しく、やりがいを感じます。みなさんも魅力あふれる素敵な愛媛で青春を楽しみませんか。

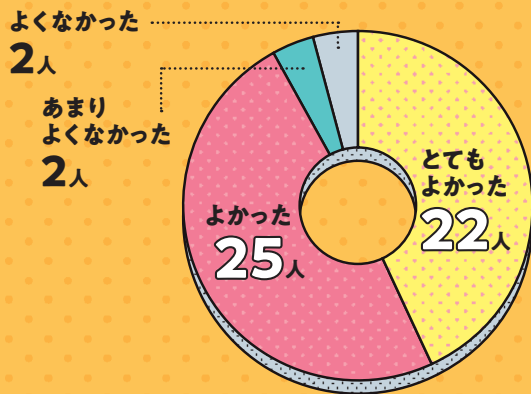
上浮穴高校  
岩谷 泉希さん  
(三重県出身)久万高原町で送る  
青春は自然とともに

愛媛県といえばみかん。他に何があるのか、高校生になって初めて知りました。愛媛で暮らしてみると、自然が豊かなことに気が付きました。空気がよくて、季節ごとに楽しめる場所がある、それが愛媛県だと思います。私は久万高原町で山と触れ合いながら勉強をしています。そして、自分と同じように県外から来た心強い仲間がいます。久万高原町で青春を送りましょう!

長浜高校  
田中 日菜さん  
(千葉県出身)魅力たっぷり、  
「愛」にあふれた愛媛!

愛媛の一番の魅力は、人の温かさだと思います。私が挑戦することに対してみなさんが全力で背中を押してくださいます。慣れない環境の中で、不安を感じる場面も多々ありましたが、人々の温かさに助けられ、楽しく充実した学校生活を送っています。また、私の学校では海で体育をしたり、生物を採取して育てたりして、自然を生かした活動をしています。

# Q3 実際の高校生活はどうでしたか？



## 高校生活がよかった理由

- 設備が充実しており、新しい友達もできて、**勉学に励みやすい環境**だった。
- 寮生活で、**いろいろな所から来ている人と関わる機会**ができた。
- 他の学校では**体験できないこと**を体験できた。
- とても大切な高校の思い出ができた。成長することができたと思う。大事な友達にも出会えたり、**家族や地元の友達のありがたみ**を、改めて感じることができた。自然の中で自由でいられた。
- 小規模校なので生徒と先生の距離が近い。また先生の指導が手厚い。プロジェクトを多数行っているし、少人数のため**チャンスが多い**。
- 部活動で**技術を向上**させることができた。地域の方々の温かい支援を受けることができた。
- 新たな環境に身を置くことで、**地元とは違った自分を発見**することができた。地域の方々がとても優しく温かく、初めての経験ができた。

# Q4

## 今後どのように愛媛に関わっていきたいかを教えてください

- 高校卒業後は愛媛を離れるけれど、将来的に**愛媛県内に住みたい**。
- 県内の大学等に進学するので、その後も**愛媛で就職**したい。
- 愛媛を離れた後も、**在籍した高校のある市町などを訪問**したい。
- 愛媛を離れたとしても、愛媛県産の食品や工業製品(例:みかん、タオル等)を**積極的に購入**したい。
- 友達に会いに帰ってきたい**。



## 結論

### 愛顔留学をした

先輩の**92%**が「よかった」と回答

対象の学校をみましょう！

- 東予 P.7~
- 中予 P.13~
- 南予 P.19~



内子高校小田分校  
野地岡 みなみさん  
(大阪府出身)

### 人生は一度きり！ 最高の場所との出会いを

愛媛県は温暖で豊かな自然に囲まれており、夜には満天の星を見上げることができる素敵な環境にあります。私が一番魅力に感じているのは「人の温かさ」です。学校内だけでなく、地域の方々との交流を通して、様々な支援をいただいていることに感謝しています。みなさんも愛媛で人の温かさや大自然に触れ、最高に楽しいワクワク！を見つけてみませんか。



三崎高校  
田中 大雅さん  
(兵庫県出身)

### 愛媛のお気に入りポイント！

愛媛県の魅力は、海や山などの美しい自然と優しい県民性です！知らない土地で生活することが不安でしたが、地元の方々が地域について優しく説明してくださり、すぐになじむことができました。休日は豊かな自然を見ながら最高の一日を過ごすことができます。みかんは買わなくても手に入ります(笑)ぜひ、愛のあふれる県、愛媛へ！



野村高校  
田京 正幌さん  
(静岡県出身)

### 夢を実現するために 留学を決意

私は元々動物が好きで、将来は動物関係の仕事に就きたいと考えていたところ、必要な資格が取得できると母にアドバイスをもらい、入学を決めました。初めは親元を離れて生活することが不安でしたが、寮の先輩方にいろいろと教わり、今では楽しく快適に生活しています。みなさんも地元を離れて、自然豊かな学校で、高校生活を送ってみませんか。



北宇和高校  
須田 実波さん  
(埼玉県出身)

### 新しい環境で 新しいチャレンジを

愛媛県には小学生の頃、山村留学で来た思い出があります。その時の経験が心に残っていたので、愛媛県の高校を探していました。学校説明会を聞いたりオープンスクールに参加したりして北宇和高校に決めました。地域の人々はとても温かく、楽しく安心した高校生活を送ることができています。自然豊かなこの学校で成長していけたらと思っています。

# とうよ 東予

四国最大の工業地帯で、全国に知られる  
大企業から日本の産業を支える  
中小企業まで建ち並ぶものづくりのまち。  
また、しまなみ海道など  
自然を活かした遊びのスポットも!

## ってこんなところ!

### 世界が注目! しまなみサイクリング

アメリカCNNの「世界でもっとも素晴らしい7大サイクリングコース」に選ばれたしまなみ海道は、世界中からサイクリストたちが集まる“サイクリングの聖地”。多島美を眺めながら海の上を自転車で走るという経験は、きっと一生の宝物になるはず。



提供/書道パフォーマンス甲子園実行委員会

### 1.「書道パフォーマンス」 発祥の地

## 移住者VOICE



**四国中央市に移住!**

村上 智子さん(47)

- 仕事 フリーランスライター
- 愛媛居住歴 約15年
- 移住経歴 福岡県→東京都→愛媛県四国中央市

四国中央市の魅力は山と海が近いところ。おかげで趣味に「登山」が加わりました。気軽に登れる大谷山や、ブナ純林が残る佐々連尾山など、用途に合わせて登れる山が20座ほどあり、恵みの源である山が身近にある豊かな暮らしを送っています。



- 1.「書道パフォーマンス」発祥の地……音楽に合わせ、ダイナミックに書き上げる「書道パフォーマンス」は約20年前、現在の四国中央市の高校書道部員たちが地域を盛り上げようとしたことから始まりました。書を競い合う全国大会「書道パフォーマンス甲子園」も四国中央市で開かれています。
- 2.石鎚山トレッキング……………西日本最高峰の石鎚山(1,982m)。いろんな高山植物の宝庫で、四季折々の眺めが素晴らしい!
- 3.ドルフィンファームしまなみ……………伯方島にあるイルカとふれあえる施設。イルカを水中で観察したり、背びれにつかまって泳いだりできます。
- 4.ゆめしま海道「防波堤アート」……………愛媛県唯一の離島のまち・上島町は、三つの大橋が島を結ぶ「ゆめしま海道」と呼ばれています。弓削島、生名島、岩城島にある「防波堤アート」は映えスポットとしても人気。
- 5.ものづくりのまち……………紙産業が盛んな四国中央市、今やジャパンクオリティとして名を馳せる「今治タオル」の産地である今治市をはじめ、多種多様なものづくりを行っているエリア。日本トップシェア&オンリーワンのスゴ技を持つ企業が多いのも特徴です。
- 6.大山祇神社……………古来より日本総鎮守と尊称される、大三島にある神社。かつて瀬戸内海で活躍した「村上上海賊」も氏神として崇めていました。

## 2.石鎚山トレッキング



## 3.ドルフィンファームしまなみ



## 4.ゆめしま海道「防波堤アート」



## 5.ものづくりのまち



## 6.大山祇神社



### 伯方島に移住!

越智 翼さん(46)

仕事 Pizzeria da ISOLANI(ピッツェリア ダイソラーニ)

愛媛居住歴 約2年

移住経歴 奈良県→大阪府→愛媛県伯方島

海がきれいでたくさんの自然に癒やされる地域です。静かで空が広く夜の星空もきれいで、明日も頑張ろうという気力が湧いてきます。少しの不便さを工夫しながら豊かに暮らせる場所だと思います!



### 大三島に移住!

鍋島 晟実さん(28)

仕事 うみまちバルアメリ

愛媛居住歴 約1カ月

移住経歴 富山県→石川県→愛媛県大三島

初めて大三島に来たとき、景色に感動し、会う方々から声をかけていただいたり、みかんをいただいたりと、素敵なおもてなしに感動したことが、移住する決め手になりました。今では第二の故郷だと思っています!



### 弓削島に移住!

尾藤 俊輔さん(42)

仕事 会社経営者(弓削島でコトリエ商店を経営)

愛媛居住歴 約3年弱

移住経歴 京都府→東京都→イギリス→大阪府→タイ→京都府→愛媛県弓削島

瀬戸内海の穏やかな風景、温暖な気候と地域の方々の優しさに惚れ込み、京都から移住しました。移住者も多く、挑戦したい若者に惜しみなく手を差し伸べてくれる人が多く存在することは、この町の魅力だと思います。

東予:四国中央市

かわのえ

# 川の江 高等学校

[普通科]



## 学校情報

- 課程/学科** 全日制/普通科(5学級・定員200名)
- 寮・下宿** ●下宿相談窓口あり  
●野球部寮あり月8万円  
朝・昼・夕食付き(日曜は朝・昼のみ)
- 全校生徒数** 499名(1年:173名、2年163名、3年163名)

## 進学・就職先

- R5進学者数** 国公立大18名、私立大69名、短大5名、専門学校37名
- 主な合格校(過去3年)** 愛媛大学、広島大学、香川大学、高知大学、近畿大学、同志社大学 など
- R5就職者数** 県内31名、県外5名
- 主な就職先(過去3年)** 福助工業(株)、今治造船(株)、ユニ・チャーム国光ノンウーヴン(株) など

## 補助制度

- 下宿代**1万円/月**を補助

## 募集人員(学区外)

募集定員の10%以内

詳しい学校情報はHPをチェック!



TEL:0896-58-2061

四国中央市川の江町2257番地  
<https://kawano-h.esnet.ed.jp/>

## 学校の特徴



## 新たな創造につながる 「本気の学び」

- 生徒一人一人が主役  
「社会に貢献できる人材の育成」を掲げ、生徒一人一人が主役として輝く学校を目指します。
- きめ細かな学習指導と個別の進路指導  
1年次から理解度に応じた少人数の講座を編成し、「分かる授業」を展開しています。生徒に寄り添った進路指導で、夢の実現を支援します。
- 地域のバックアップ  
地元製紙企業の工場見学や、PTAや大学生による学習会など、多くの方が学びをサポートします。

## 部活動の魅力

### 盛んな部活動

昨年度、野球部が夏の甲子園に出場(春1回・夏6回)したほか、陸上競技部(全国総体H21以降10回出場)、空手道部(全国総体H21以降10回出場)、バトン部(全国総文祭R3・5出場)、書道部、演劇部など、全国レベルの部活動があります。



## 受験生の方へ

### 受験生のみなさんへ

落ち着いた雰囲気の中にも活気がある、創立116年を迎える伝統校です。生徒と先生の距離が近く、生徒の学校生活を全力でサポートします。一人一人が個性を發揮し、自分の強みを伸ばすことができます。



## 地域の特徴



### 四国の中心、 日本一の「紙のまち」

四国中央市は、紙関連製品の出荷額が18年連続で全国第1位の「紙のまち」で、市内には工場の煙突が立ち並びます。また、豊かな自然に恵まれ、「水引細工」「お茶」「書道パフォーマンス」「盆栽」など“和”のテイストに溢れた、地域の方々も温かく応援してくれる暮らしやすい地域です。

## 学校行事

### 「川の江先輩塾」の出前講座

本校卒業生の学識経験者や地元の企業人で構成される「川の江先輩塾」では、キャリア教育や探究学習の充実が図られています。メンバーの方々はとても気さくで、進路相談や学習の疑問にも丁寧に対応していただけます。



東予:今治市

# いまばりにし 今治西高等学校 はかた 伯方分校

[普通科]



## 学校情報

課程/学科 全日制/普通科(2学級・定員60名)

寮・下宿 ●下宿あり月6.2万円  
●朝・夕食付き

全校生徒数 96名(1年:30名、2年29名、3年37名)

## 進学・就職先

R5進学者数 国公立大2名、私立大8名、短大4名、専門学校5名

主な合格校(過去3年) 愛媛大学、松山大学、波方海上技術短期大学校、広島大学、山口大学、滋賀県立大学、近畿大学、広島修道大学 など

R5就職者数 県内4名、県外1名

主な就職先(過去3年) 海上自衛隊、イワキテック(株)、瀬戸内運輸(株) など

## 補助制度

- 下宿代**2万円/月**を補助
- 希望者に対し**1食305円**で給食を提供

## 募集人員(学区外)

募集定員の20%以内

詳しい学校情報はHPをチェック!



TEL:0897-72-0034

〒今治市伯方町有津甲2358番地  
<https://ehm-hakata-h.esnet.ed.jp/>

## 学校の特徴



## 進路希望に合わせた5つのコース

進学にも就職にも幅広く対応できます。

- 総合文理コース ……国公立大学進学を目指す。5教科を幅広く学ぶ。
- 国際文化コース ……私立文系大学・短期大学進学を目指す。英語に関する科目が多い。
- 福祉社会基礎コース ……保育系・調理系・福祉系専門学校への進学を目指す。家庭科に関する科目が多い。
- 情報ビジネスコース ……就職を目指す。商業に関する科目が多い。
- グローバル経済コース ……国際的に活躍できる経済人の養成を目指す。英語に関する科目や、総合的な探究の時間が多い。

## 部活動の魅力



## ユニークで実力のある部活動!

俳句甲子園全国大会の常連である「俳句部」や、かっこいい和太鼓を演奏し、県の代表として全国大会への出場経験もある「郷土芸能部」など、魅力ある部活動があります。

## 学校行事

### 地域の環境を生かした学校行事

イルカ触れ合い体験…学校の近くにある「ドルフィンファームしまなみ」で、イルカに触れたり、一緒に泳いだりすることができます。

「みんなの学校講師」による講演…月に一回程度、様々な分野で活躍している業界人の講演を聞くことができます。



## 受験生の方へ

### しまなみ留学しませんか?

ナショナルサイクルルートに指定された「しまなみ海道」沿いに位置する学校です。自然豊かな環境で、小規模校ならではのきめ細かな指導で、自分自身を大きく成長させることができます。



## 地域の特徴



### サイクリングの聖地!

様々なサイクリング大会への参加、「今治伯方島トライアスロン」や「サイクリングしまなみ」等でのボランティア活動では、国内のトップ選手と関わる機会があります。ここでしかできない経験を、ぜひ味わってください。

東予:今治市

いまばりきた  
**今治北高等学校**  
おおしま  
**大三島**  
**分校**  
[普通科]



学校情報

- 課程/学科 全日制/普通科(1学級・定員40名)
- 寮・下宿 ●下宿あり月5万円  
●朝・夕食付き
- 全校生徒数 84名(1年:28名、2年26名、3年30名)

進学・就職先

- R5進学者数 国公立大4名、私立大4名、専門学校9名
- 主な合格校(過去3年) 愛媛大学、松山大学、北見工業大学、島根大学、島根県立大学、近畿大学 など
- R5就職者数 県内2名、県外1名
- 主な就職先(過去3年) 海上自衛隊、ヤマト運輸(株)、瀬戸内海交通(株) など

補助制度

- 下宿代**上限1万円/月**を補助
- バスの定期代**上限1万円/月**を補助
- 希望者に対し**1食295円**で給食を提供

募集人員(学区外)

募集定員の20%以内

詳しい学校情報はHPをチェック!



TEL:0897-82-0030

〒今治市大三島町宮浦5297番地2  
<https://ohmishima-h.esnet.ed.jp>

学校の特徴



人と関わる!

全校生徒約90名、教員は約20名。  
大三島分校ではみんながあなたのことを知っています。  
みんながあなたに関わります。  
あなたもみんなと関わります。



徹底した少人数指導と個別指導

1年次 :習熟度別クラスで学習  
2・3年次:進路希望別の類型に分かれて学習  
中学校の内容の学び直しにも対応します。  
国公立大学への進学にも対応します。

地域の特徴



大三島は人も気候もあたたかいよ!

運動会や文化祭、その他催し物には地域の方が大勢見に来てくださいます。また、地域の方々や飲食店のご協力により、下宿生に朝食と夕食を提供しています。島民の皆さんは、とにかくあたたかい!

部活動の魅力



あなたに合った部活動がきっとある!

- 9つの部が活動しています。練習量も目標も、部によって様々です。
- ボート部 …… 全国大会出場
  - 写真部 …… 写真甲子園 全国大会出場
  - 陸上部 …… 四国大会出場
  - 島デザイン部…大山祇神社参道ガイド実施

受験生の方へ

発見とチャレンジ

大三島の歴史や伝統、魅力について学ぶ機会が多く、県外からの入学者にとって新たな発見がきっとあります。「新しいことにチャレンジしたい」、「自分を変えたい」と考えているあなたを、小規模校ならではの教育環境で強力にサポートします。



学校行事

マリンスポーツ、ボート大会

体育の授業において、学校から徒歩1分で行ける吉ヶ浜(よきちがはま)で、カヌーやナックル艇などのマリンスポーツを体験し、6月に実施されるボート大会に参加します。大三島の魅力の一つである美しい海を存分に味わえます。



東予:越智郡上島町

# ゆげ 弓削 高等学校

[普通科]



## 学校情報

課程/学科 全日制/普通科(1学級・定員40名)

- 寮・下宿
  - 寮あり月3.9万円(定員30名)
  - 下宿あり月約4万円
  - 食事は寮で朝・夕提供  
(休日含む、下宿生徒も利用可)

全校生徒数 81名(1年:32名、2年25名、3年24名)

## 進学・就職先

- R5進学者数 国公立大2名、私立大6名、専門学校6名
- 主な合格校(過去3年) 愛媛大学、岡山大学、広島大学、山口大学、慶應義塾大学、近畿大学 など
- R5就職者数 県内3名、県外2名
- 主な就職先 (株)愛媛銀行、日通福山鉄道運輸(株)、(株)鳥こころ など

## 補助制度

- 下宿代**2万円/月**(寮は除く)を補助
- 希望者に対し**1食295円**で給食を提供
- 通学用定期購入費の**全額**を補助
- 入学支援金**10万円**を補助
- 通学用自転車購入費を補助、ヘルメットを贈呈
- 長期休業中の帰省費用**上限5万円**を補助(年2回まで)

## 募集人員(学区外)

募集定員の30%以内

詳しい学校情報はHPをチェック!



TEL:0897-77-2021

〒越智郡上島町弓削明神305番地  
<https://ehm-yuge-h.esnet.ed.jp>

## 学校の特徴

### 総合的な探究の時間

「仕事を創る」という切り口から、地域の課題解決に向けて、地域の方々を巻き込んだ取組を行っています。グローバルな視点に立って、自ら考え、行動することのできる人材の育成を目指しています。



### 進路実現のサポート

公営塾「ゆめしま未来塾」では、多彩なスキルや経験を持つ講師の方々が、学習面はもちろん、考える力の育成に力を入れています。また、大学入試対策をはじめとした、進路実現のサポートも充実しています。



## 部活動の魅力

### ここでしかできないこと

#### 「起業部」

根岸邸という古民家をリノベーションし、古民家を運営したり、オリジナルキャラクターをデザインし、上島町をPRしたりしています。それぞれの部員の意思を尊重し、やってみたいことや興味があることに力を注げる部活動です。



## 学校行事

### 一人一人が主役!

文化祭や運動会などの学校行事に、一人一人が主役となるような形で取り組んでいます。全ての生徒が役割を持ち、協力して行事を運営しています。今しかないかけがえのない時間は、一生忘れられない思い出になることでしょう。



## 受験生の方へ

### やりたい!を 形にできる学校

小規模校の強みである一人一人に合わせた個別指導を行っています。生徒同士のつながりも深く、安心して学校生活を送ることができます。放課後は公営塾「ゆめしま未来塾」で手厚い学習指導を受けられます。



## 地域の特徴



### 自然の美しさ

瀬戸内海のほぼ中央に浮かぶ離島で、周囲を美しい海に囲まれ、自然が豊かな美しい景色が広がっています。特に松原海水浴場は環境省の快水浴場百選に選定されており、夏にはキャンプや海水浴のお客さんで賑わいます。